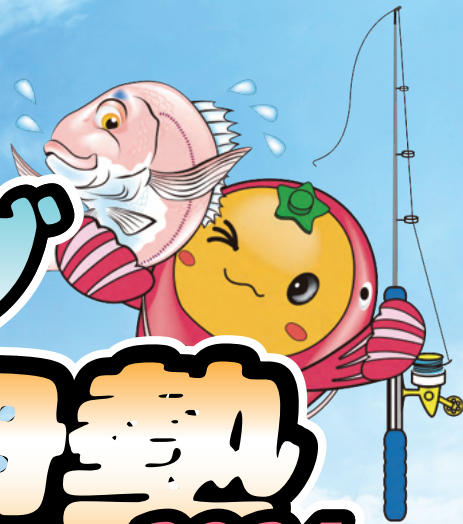


船釣り(サビキ釣り)

第3回

フィッシング スクール南伊勢 in 南伊勢 2024



使用した
竿・リールを
プレゼント!!

お弁当
商品券付き

参加費 大人:5,000円 小人:3,000円

参加費は税込価格です。小人は小学3年生～中学3年生までとなります。

参加費に
含まれるもの ●船釣り料金 ●お弁当 ●傷害保険
●竿、リール、仕掛け、えさ



2024.

9.29

日

小雨決行

7時半～12時半
(7時半受付開始)

定員 1組4名様まで
80名

場所 南伊勢町
五ヶ所浦

応募期間 2024年8月1日(木)9時～8月18日(日)17時

応募資格 小学3年生～中学3年生を含むご家族(1家族、子ども2名様まで)
初心者の方も専門のアドバイザーが乗船し、ご指導しますので安心してご参加ください。

応募方法

- 受付は下部のQRコードを読み取り、応募フォームより住所、電話番号、メールアドレス、参加者様のお名前(1組4名様まで)、生年月日を入力のうえご応募ください。
- 応募多数の場合は抽選となります。
- 当選者様には9月5日(木)までにメールにてお知らせいたします。

[注意事項] ※ライフジャケットは必ず着用してください。(無料貸し出し有り) ※ゴミは必ず各自お持ち帰りください。



主催 / 南伊勢町観光協会・公益財団法人 日本釣振興会 三重県支部
後援 / 南伊勢町・五ヶ所湾釣船会

お問い合わせ

三重県 伊勢志摩国立公園
南伊勢町観光協会
MINAMIISE TOURIST ASSOCIATION

〒516-0101 三重県会都南伊勢町五ヶ所浦3917
TEL. 0599-66-1717 FAX. 0599-66-2477
E-mail. info@minami-ise.jp

参加申込はこちらから
8月1日(木)9時開始

<https://www.minami-ise.jp/fs/>

