

Minamise Kowaura

海上遊覧のご案内



美しい山稜の景色

平家の落人が流れ着いたと言われる座佐池



船上から海、山の自然の風景を満喫できます

運行日時

毎日運行（年末年始、運行管理者が特別に定める日を除く）

午前 11 時発

午後 2 時発

所要時間約 2 時間

荒天、漁撈作業等により、予告なく欠航になることがあります

発着場所

古和浦棧橋 ※漁船にて遊覧してもらいます

料金

1人 8,000円 2人 4,000円 3人 3,000円
4人 2,500円 5人以上 2,000円 子供 1,000円

※1人あたりの料金です

最大運行人員 7～9名

乗船申し込み

事前予約制となっております

乗船前日の 16 時までにお申し込みください

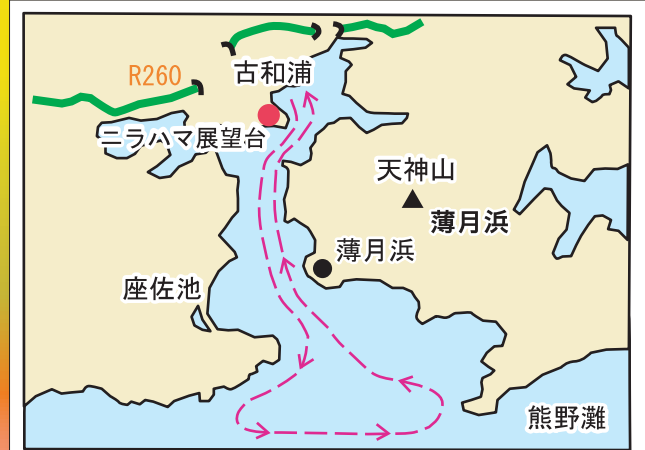
お問い合わせ先

古和浦漁業協同組合（度会郡南伊勢町古和浦 1）

TEL：0596-78-0211



※画像はイメージです



航路・棧橋案内マップ

南島エリアの海・食体験、バンガロー宿泊施設



① 友栄水産

ロケーション抜群の贄湾内で網を引き上げて魚を獲るつぼ網漁体験と養殖鯛のエサやり体験をセットにした体験！本物の漁師さんと漁船で海に出て養殖業とつぼ網を一度に体験できる、まさに南伊勢ならではの体験です！獲れた魚から一部お土産もいただけます！



料金 大人 3,000円
小人 1,500円

友栄水産

住所 南伊勢町阿曾浦 326-5
TEL 0596-72-1351

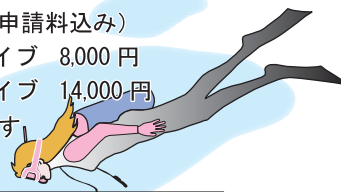


② 方座浦ダイビング

青く澄んだ美しい神秘的な海の世界を覗いてみよう！ダイビングをはじめると必要なCカードを取得する為の、オープンウォーター講習を受けることができます！※Cカードとは、ダイビングに必要な技術と知識を取得した事を証明するもので、一度取得してしまえば更新などがない永久資格です！

講習費用 56,000円 (Cカード申請料込み)
ダイビング料金 1ポートダイブ 8,000円
2ポートダイブ 14,000円

※各種レンタルも行っています
体験ダイビングもできます



H・D・A 龍海ダイビングサービス

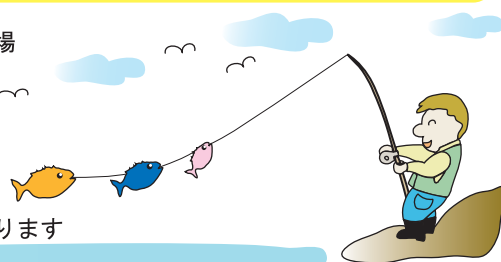
住所 南伊勢町小方竈 183-2
TEL 0596-76-0530

釣 り

町の南部全体が美しい海に面している南島エリアは紀伊半島の中でも有数の釣りの場。潮の流れが良い湾は、季節を問わず魚の種類が豊富です。釣り人に人気のエリアでいろんな釣りを楽しもう！

※ 釣りのマナー

釣りは自然と遊ぶため、ちょっとした不注意から事故やトラブルが起こることもあります。マナーを守って楽しみましょう



漁業体験や釣りで獲れた魚をそのままお持ちいただいてバーベキューで楽しむこともできます！

③ ログコテージとちの木

竈庵亭という名のハウス風BBQ施設がレンタルできます！料金・詳細はお問い合わせください。ログコテージへ宿泊される方は・・・1泊お一人様3,150円(税込/全室ハイビジョンTV完備!!)

ログコテージとちの木

住所 南伊勢町柘木竈 51-4
TEL 0596-78-0560



④ 浮島パークなんとう

6名用と12名用のバーベキューハウスがレンタルできます。料金(1時間毎) 6名用 1,050円 12名用 1,575円。バンガローへ宿泊される方は・・・1泊 4名用 11,550円 6名用 17,325円

浮島パークなんとう

住所 南伊勢町道方 370
TEL 0596-77-1555



(宿泊される方は割引)